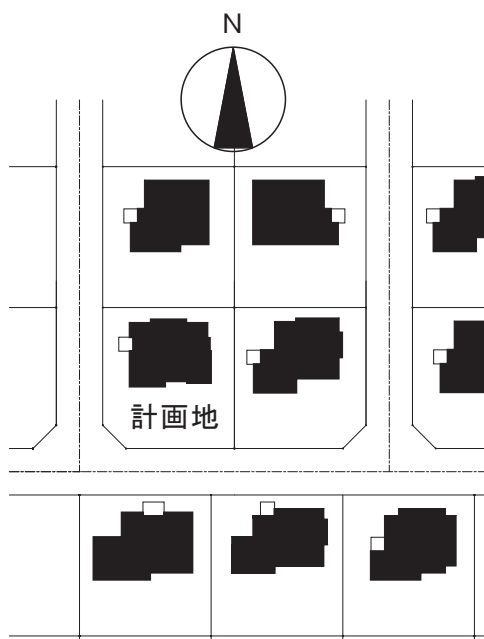


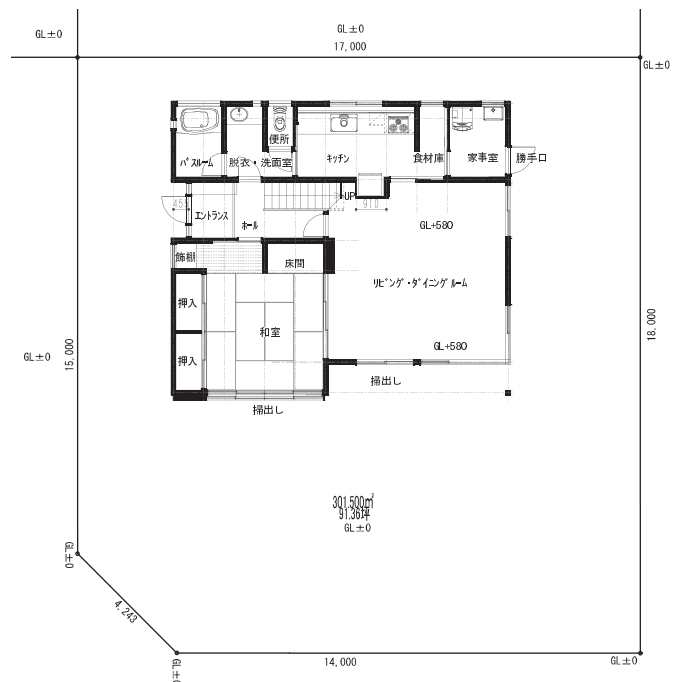
## A. 住宅庭園部門 応募要領

課 題	<ul style="list-style-type: none"> <li>•6～7ページのA住宅庭園部門課題図に設定された計画地位置、敷地、建物の位置、方位に従い住宅庭園を計画すること。</li> <li>•敷地内に駐車スペースを確保し、駐車場とわかるよう明記すること。</li> </ul>
用 紙	<ul style="list-style-type: none"> <li>•A1サイズ(594×841mm)片面横使い1枚</li> <li>•トレーシングペーパーなど透けるもの、額装、パネル化は不可</li> </ul>
表 現	<ul style="list-style-type: none"> <li>•鉛筆、色鉛筆、インク、CADの出力などいずれも自由</li> </ul>
提 出 図 面	提出図面は下記の内容により作成すること。
	全体平面図 •縮尺1/50 着色すること。
	スケッチ •縮尺自由 着色すること。(スケッチに加え、模型写真を付けても良い)
	タイトル •住宅庭園計画図
	テーマ •計画内容がわかるよう簡潔に表現したもの
	設計説明 •設計主旨、計画の説明を明確にする。図を使用することは自由
	方 位 •方位記号で表記
	縮 尺 •分数表記(1/50)とスケールバーを併記
凡 例	<ul style="list-style-type: none"> <li>•施設名、樹種名等は平面図への表記または凡例とする。</li> <li>•凡例を使用する場合は英字、数字、カナ等の文字を使用し、記号は使用しないこと。</li> </ul>
	その他 <ul style="list-style-type: none"> <li>•ゾーニング図、立面図、断面図、検討過程イメージ等の記載は自由</li> <li>•駐車場の車寸法は、1台あたり2.5×5.0mを確保すること</li> </ul>
記 載 事 項	表面：応募者を特定できる文字、記号等は記載しないこと。
応 募 票	<ul style="list-style-type: none"> <li>•15ページの応募票に記入し、14ページの説明に従い、図面の裏面左下に貼りつけること。</li> <li>•グループによる作品の応募は、代表者(1名)の氏名とグループの人数を応募票に記入すること。</li> </ul>
質 疑	<ul style="list-style-type: none"> <li>•課題に対する質疑応答はしない。</li> </ul>

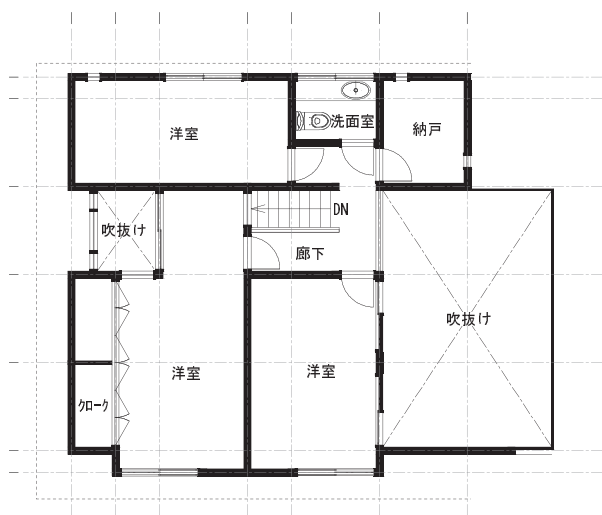


計画地：第一種低層住居専用地域

キープラン



敷地寸法図

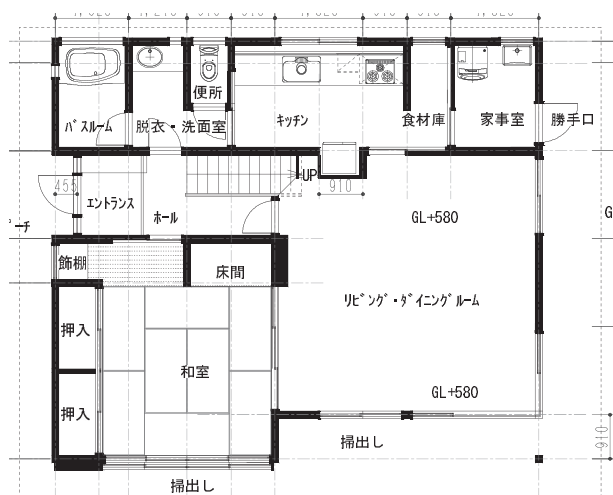


2 階平面図 S=1 : 100

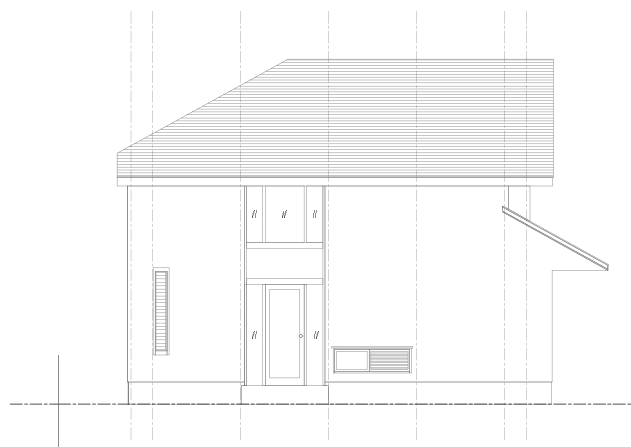
4LDK

敷地面積301.5 $\text{m}^2$

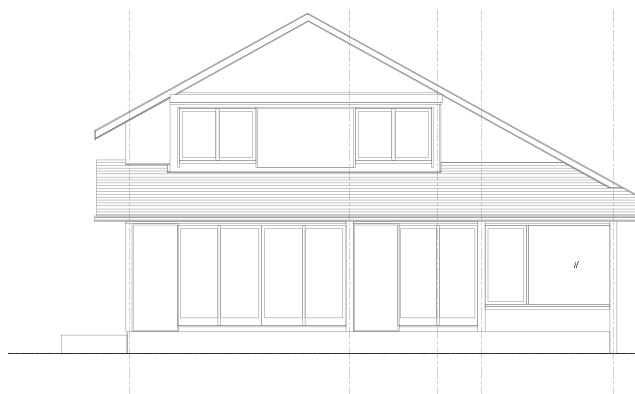
(91.36坪)



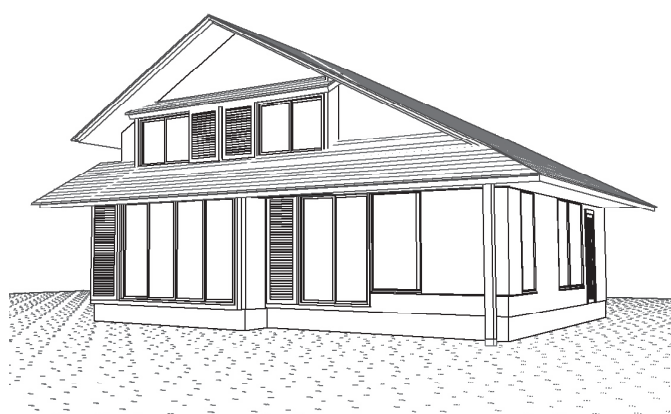
1 階平面図 S=1 : 100



西立面図 S=1 : 100

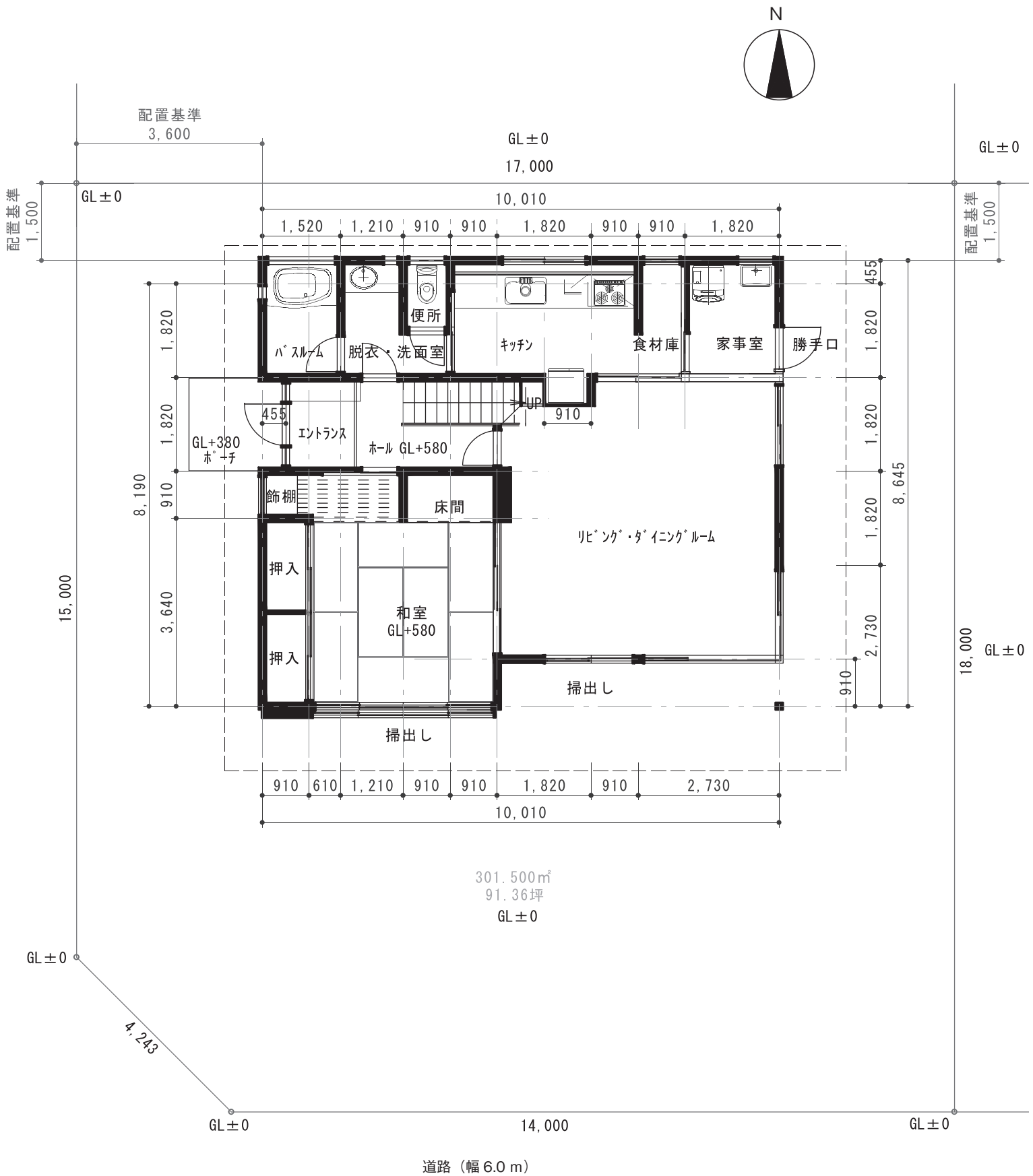


南立面図 S=1 : 100



概観パース

# A. 住宅庭園部門 課題図



※ 応募の平面図は、1 : 50 なので注意のこと

