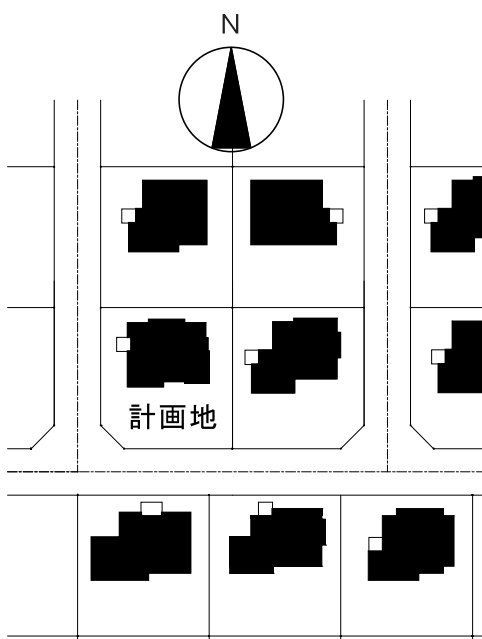


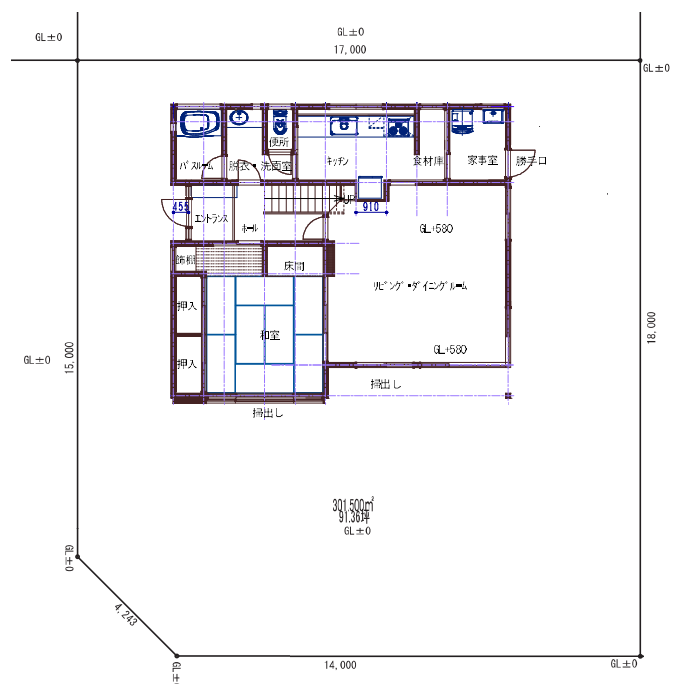
A 住宅庭園部門 応募要領

課 題	<ul style="list-style-type: none"> ・4～5 ページの A 住宅庭園部門課題図に設定された計画地位置、敷地、建物の位置、方位に従い住宅庭園を計画すること。 ・敷地内に駐車スペースを確保し、駐車場とわかるよう明記すること。 	
用 紙	<ul style="list-style-type: none"> ・A1 サイズ (594 × 841 mm) 片面横使い 1 枚 ・トレーシングペーパーなど透けるもの、額装、パネル化は不可 	
表 現	<ul style="list-style-type: none"> ・鉛筆、色鉛筆、インク、CAD の出力などいずれも自由 	
提 出 図 面	提出図面は下記の内容により作成すること。	
	全体平面図	・縮尺 1/50 着色すること。
	スケッチ	・縮尺自由 着色すること。(模型写真はスケッチとして認めない)
	タイトル	・住宅庭園計画図
	テーマ	・計画内容がわかるよう簡潔に表現したもの
	設計説明	・設計主旨、計画の説明を明確にする。図を使用することは自由
	方位	・方位記号で表記
	縮尺	・分数表記 (1/50) とスケールバーを併記
凡 例	<ul style="list-style-type: none"> ・施設名、樹種名等は平面図への表記または凡例とする。 ・凡例を使用する場合は英字、数字、カナ等の文字を使用し、記号は使用しないこと。 	
その他	<ul style="list-style-type: none"> ・ゾーニング図、立面図、断面図、模型写真等の記載は自由 ・駐車場の車寸法は、1 台あたり 2.5 × 5.0m を確保すること 	
記 載 事 項	表面：応募者を特定できる文字、記号等は記載しないこと。	
応 募 票	<ul style="list-style-type: none"> ・14 ページの応募票に記入し、13 ページの説明に従い、図面の裏面左下に貼りつけること。 ・グループによる作品の応募は、代表者 (1 名) の氏名とグループの人数を応募票に記入すること。 	
質 疑	・課題に対する質疑応答はしない。	

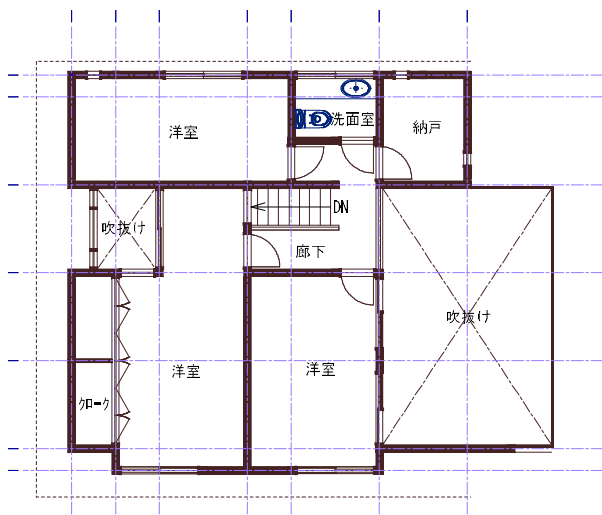


計画地：第一種低層住居専用地域

キープラン



敷地寸法図

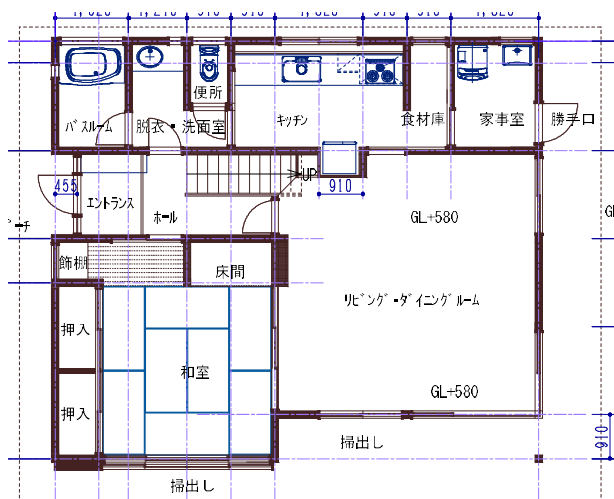


2階平面図 S=1 : 100

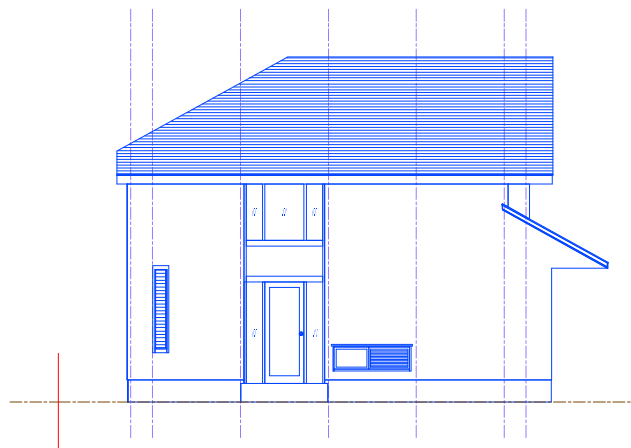
4LDK

敷地面積 301.5²

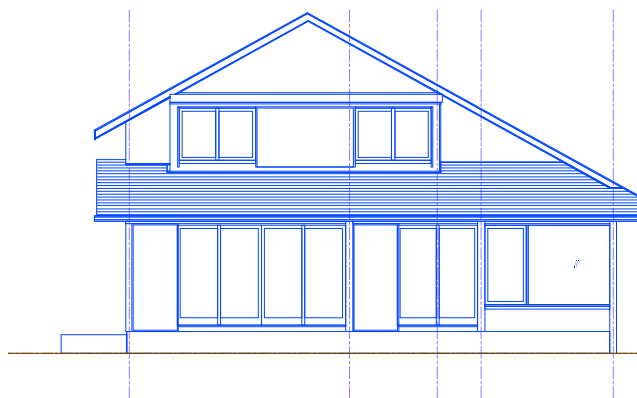
(91.36 坪)



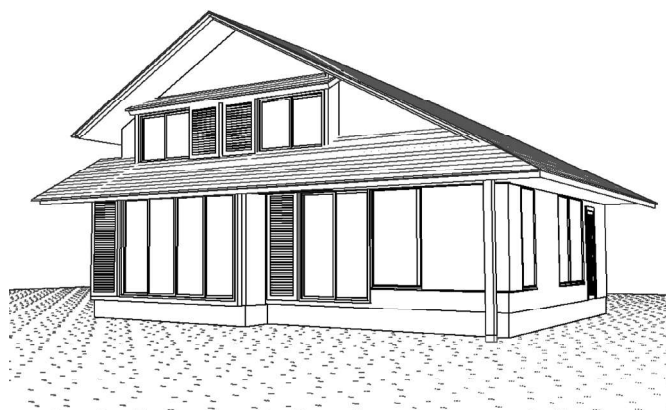
1階平面図 S=1 : 100



西立面図 S=1 : 100

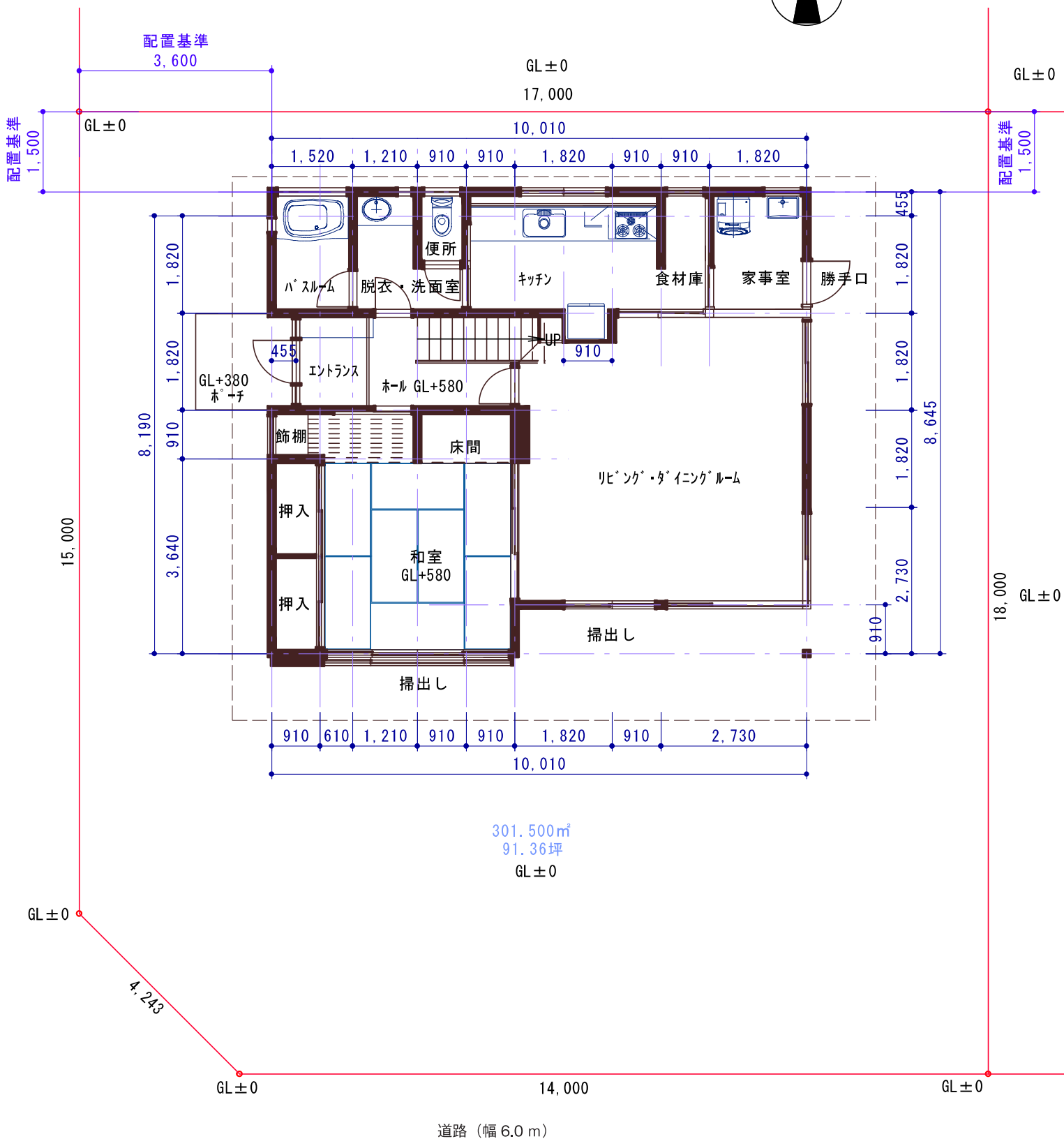
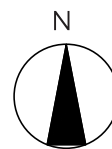


南立面図 S=1 : 100



概観パース

A 住宅庭園部門 課題図



※ 応募の平面図は、1 : 50 なので注意のこと

